

LES TERRASSES DE FORVILLE

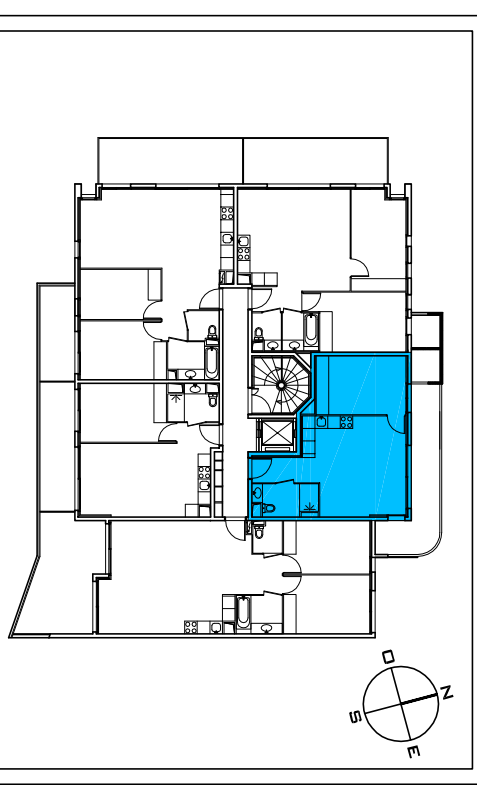
DESIGNATION DU LOGEMENT :
2 PIECES - LOT 11

NIVEAU : 1ER ETAGE

ADRESSE PROJET :

AVENUE DE GRASSE 06 400 CANNES

PLAN DE REPERAGE :



DETAIL DES SURFACES :

ENTREE - SALON - CUISINE	23.30 m ²
CHAMBRE	11.90 m ²
SDE	4.30 m ²
TOTAL HABITABLE	39.50 m ²
CELLIER EXTERIEUR	2.10 m ²
TERRASSE	13.60 m ²

CONSUMMATION ENERGETIQUE :



LEGENDE :

	CUISSON		TABLEAU ELECTRIQUE
	REFRIGERATEUR		
	MACHINE A LAVER		LAVE-VAISSELLE

IMMOBLEU PROMOTION

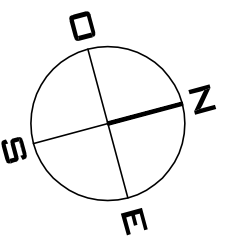
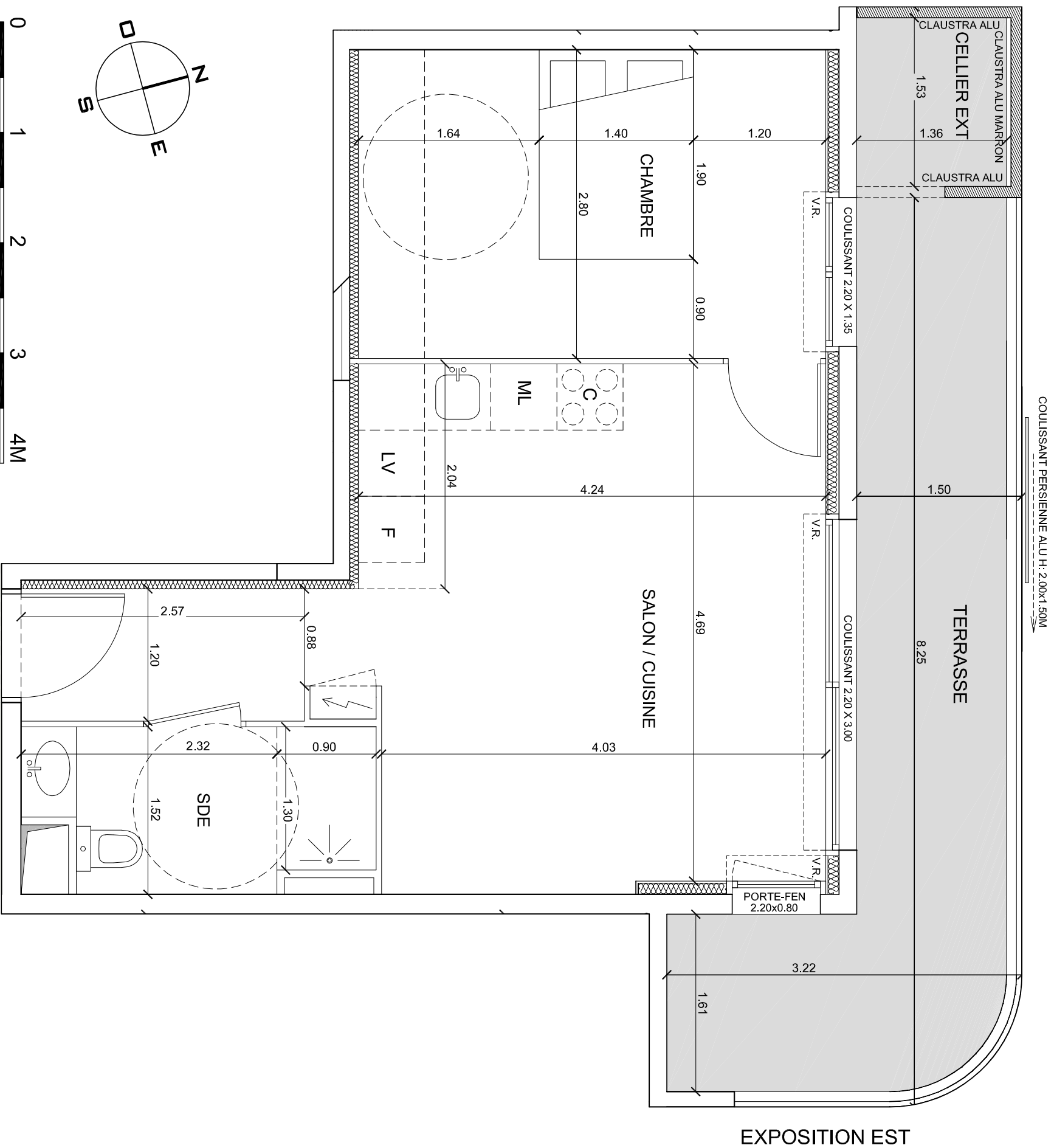
"Le Centralia"

37, Boulevard Carabacel 06000 NICE

Tel : 04.93.13.10.40

Fax: 04.93.13.10.29

Edition du 14 03 2016



NOTA : DES MODIFICATIONS SONT SUSCEPTIBLES D'ETRE APPORTEES SUR CE PLAN EN FONCTION DES NECESSITES TECHNIQUES DE LA REALISATION. LES SURFACES SONT APPROXIMATIVES, LES RETOMBÉES, SOFITTES, FAUX-PLAFONDS ET CANALISATIONS NE FIGURENT PAS SUR CE PLAN. L'AMENAGEMENT INTERIEUR EST DONNE A TITRE INDICATIF.