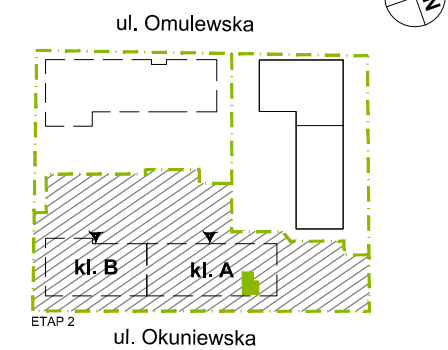


PLAN SYTUACYJNY



5 PIĘTRO / KLATKA A

MIESZKANIE F2.A.05.10

LICZBA POKOI	POWIERZCHNIA UŻYTKOWA	WYSOKOŚĆ (w stanie deweloperskim)
1	32,97 m ²	2,70 m

WYKAZ POWIERZCHNI POMIESZCZEŃ

1. SALON + ANEKS KUCHENNY	23,01 m ²
2. ŁAZIENKA	4,35 m ²
3. PRZEDPOKÓJ	4,93 m ²
POWIERZCHNIA POD ŚCIANKAMI NADAJĄCYMI SIĘ DO DEMONTAŻU	0,68 m ²
4. BALKON	4,17 m ²

INNE MIESZKANIA O PODOBNYM UKŁADZIE

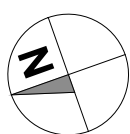
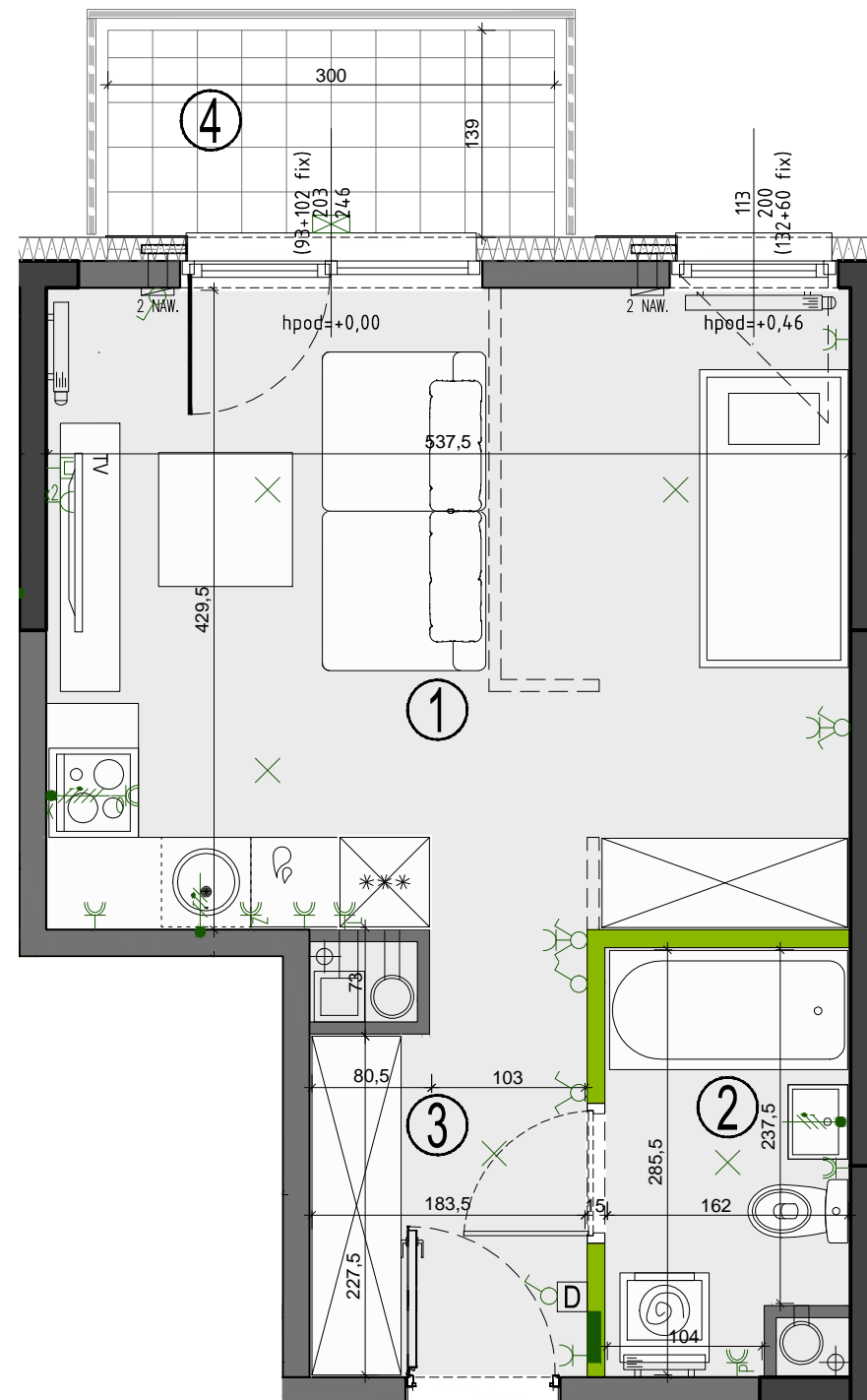
PIĘTRO	0	1	2	3	4	5
NR	F2.A.00.11	F2.A.01.11	F2.A.02.11	F2.A.03.10	F2.A.04.10	-
PIĘTRO	6	7	8	9	10	11
NR	F2.A.06.10	F2.A.07.10	F2.A.08.10	-	-	-



Matexi Polska Sp. z o.o.
al. Jana Pawła II 23, 00-854 Warszawa
www.omulewska26.pl

MKCARCHITEKTURA
spółka z ograniczoną odpowiedzialnością sp. k.

04-174 Warszawa ul. Tarnowiecka 13
tel/fax: (+48) 22-612-44-88, 22-612-43-44
e-mail: biuro@mkc.com.pl
internet: www.mkc.com.pl



ściany żelbetowe	nawiewniki: okienny/ścienny	łącznik oświetleniowy 1-biegunowy	gniazdo wtyczkowe: - pojedyncze	wypust ośw. sufitowy	OZNACZENIA OKIEN: $\frac{(S/FIX+S/FIX)}{podł.} \frac{Sm}{Hm}$ $\frac{(H/FIX+H/FIX)}{Hm}$
ściany murowane	piony wentylacyjne: - kuchnia/łazienka - okap kuchenny	świecznikowy	- pojedyncze (2 sztuki)	wypust oświetleniowy	
ściany demontowalne	pion kanal. sanitarnej	domofon	gniazdo telewizyjne	wypust trójfazowy zakończony puszką	Sm - szerokość w świetle muru Hm - wysokość w świetle muru S - szerokość kwatery okna H - wysokość kwatery okna hpod - wysokość spodu otworu okiennego od poziomu posadzki
przegrody		tablica elektryczna i teletechniczna	gniazdo multimedialne	wypust ośw. szafkowe	
grzejnik łazienkowy		elementy instalacji montowane w pionie	oprawa ośw. balkonowa	balustrada pełna	UWAGA: Wymiary okien mogą ulec nieznacznym zmianom, w zależności od technologii okien.
grzejnik ścienny			balustrada ażurowa		
kłapa ppoż					

KARTA KATALOGOWA JEST ZAŁĄCZNIKIEM DO UMOWY.

Zgodnie z PN ISO 9836 1997, powierzchnia użytkowa lokalu jest obliczana w metrach kwadratowych z dokładnością do dwóch miejsc po przecinku, dla wymiarów lokalu w stanie wykończonym na poziomie podłogi. Do powierzchni użytkowej wlicza się powierzchnie elementów nadających się do demontażu (rury, kanały, ścianki działowe).
Wymiary podane są w stanie wykończonym. Wymiary i powierzchnie mogą ulec nieznacznym zmianom. Instalacje oraz urządzenia elektryczne, sanitarne i drzwi wewnętrzne nie stanowią wyposażenia lokali. Przedstawiono przykładowe rozmieszczenie urządzeń sanitarnych i kuchennych. Podłoga pod posadzki wykonana ze szlihty. Na warstwy wykończeniowe podłóg przewidziano 2 cm. Zabrania się ingerencji w elementy nośne budynku oraz szachty instalacyjne.